

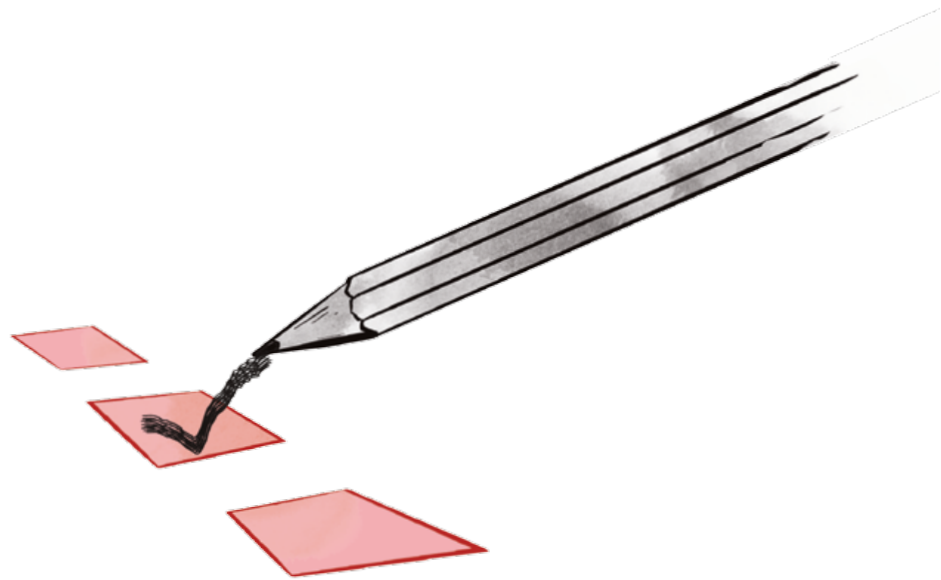
CHECKLISTE

Was gehört in eine Bewerbungsmappe

Wer sich postalisch bewirbt, druckt alle Unterlagen aus und ordnet sie in eine Bewerbungsmappe ein. Dafür gibt es im Handel spezielle Mappen. Verzichte auf einfache Schnellhefter, denn gelochte Unterlagen sind nicht so gern gesehen. Wichtig ist, dass die Mappe etwas größer als DIN A4 ist, damit die enthaltenen Seiten nicht über die Ränder ragen. Gegebenenfalls musst du einen etwas größeren Versandumschlag besorgen. In allen Fällen gilt es, diese Reihenfolge zu beachten.

Checkliste Bewerbungsmappe

- Deckblatt mit Foto (optional)
- Lebenslauf (mit Foto)
- Motivationsschreiben (optional)
- Anlagenverzeichnis (optional)
- Schulzeugnisse
- Weitere Zeugnisse und Bescheinigungen (falls vorhanden)



TIPP

Achtung: Das Anschreiben gehört nicht in die Mappe selbst, sondern wird oben auf gelegt.