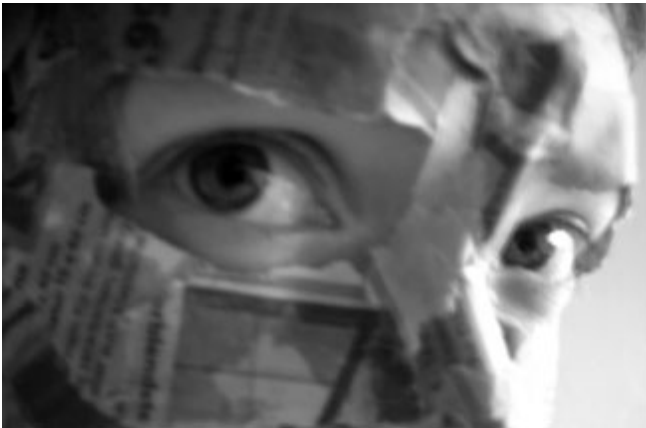


## Master live

# Qualitative Datenanalyse



Autor:

**Nele**

Rubrik:

**studium**

29.06.2018

Ich kann euch beruhigen: hier folgt jetzt keine trockene Anleitung zur Analyse von kulturanthropologischem Material. Das wäre wahrscheinlich nicht so interessant. Außerdem wüsste ich auch gar nicht, was ich dazu schreiben sollte. Im Rahmen des Lehrforschungsmoduls sollen die Studierenden der Kulturanthropologie ein eigenes kleines Forschungsprojekt konzipieren und umsetzen. Dies ist als Vorbereitung für die Masterarbeit gedacht. Der Aufbau ist ähnlich, nur der Umfang ist kleiner. Jedenfalls sind wir inzwischen an dem Punkt angelangt, an dem wir alle Daten in Form von Interviews und Beobachtungsprotokollen erhoben haben. Bevor wir nun eine Hausarbeit dazu schreiben, muss jeder Teilnehmer einen kurzen Vortrag vor einem öffentlichen Publikum halten, um das Forschungsprojekt vorzustellen. Um jedoch überhaupt vorläufige Ergebnisse präsentieren zu können, muss man zuerst die erhobenen Daten analysieren. Als Grundlage dienen verschiedene Analyse-Programme. In meinem Fall hatte meine Dozentin uns Universitätslizenzen von MAXQDA zukommen lassen, die für einen begrenzten Zeitraum gültig sind. Das Programm ist leider ein wenig unübersichtlich, nach etwas Einarbeitungszeit hatte ich aber alle Dokumente in das System eingefügt. Momentan bin ich mit der eigentlichen Vorarbeit der Analyse beschäftigt: man generiert sogenannte Codes und kodiert damit seine erhobenen Daten. In dem folgenden Analyseschritt kann das Programm dann aufzeigen, wo welche Codes auftauchen und man gelangt (hoffentlich) zu Erkenntnissen. Wenn ich dann soweit bin, geht es an die Konzeption des Vortrags. Wünscht mir Glück!

[< Vorherige Seite](#)[Nächste Seite >](#)



**Diese Seite ist erreichbar unter:**

[https://abi.de/interaktiv/blog.htm?type=master\\_live&id=6910&zg=schueler](https://abi.de/interaktiv/blog.htm?type=master_live&id=6910&zg=schueler)

oder scanne einfach den QR-Code